

MAC

- Tillåta Teamviewer Quick Support

För en lyckad fjärranslutning till Nectar support

Gäller från 2021-02

Innehåll

- 🏠 Gäller MAC användare
- 🏠 Kompletterande dokument till fjärranslutning med Nectar Support
- 🏠 Instruktion över hur tillåta teamviewer quick support på MAC

Inställningar för systemåtkomst

När **teamviewer** startas första gången är vissa funktioner som behövs för att Nectar skall kunna fjärrstyra din dator, inte påslagna.

Följande dialogruta visas. Här behöver du tillåta: **Skärminspelning** för att supportpersonalen skall kunna se din skärm.

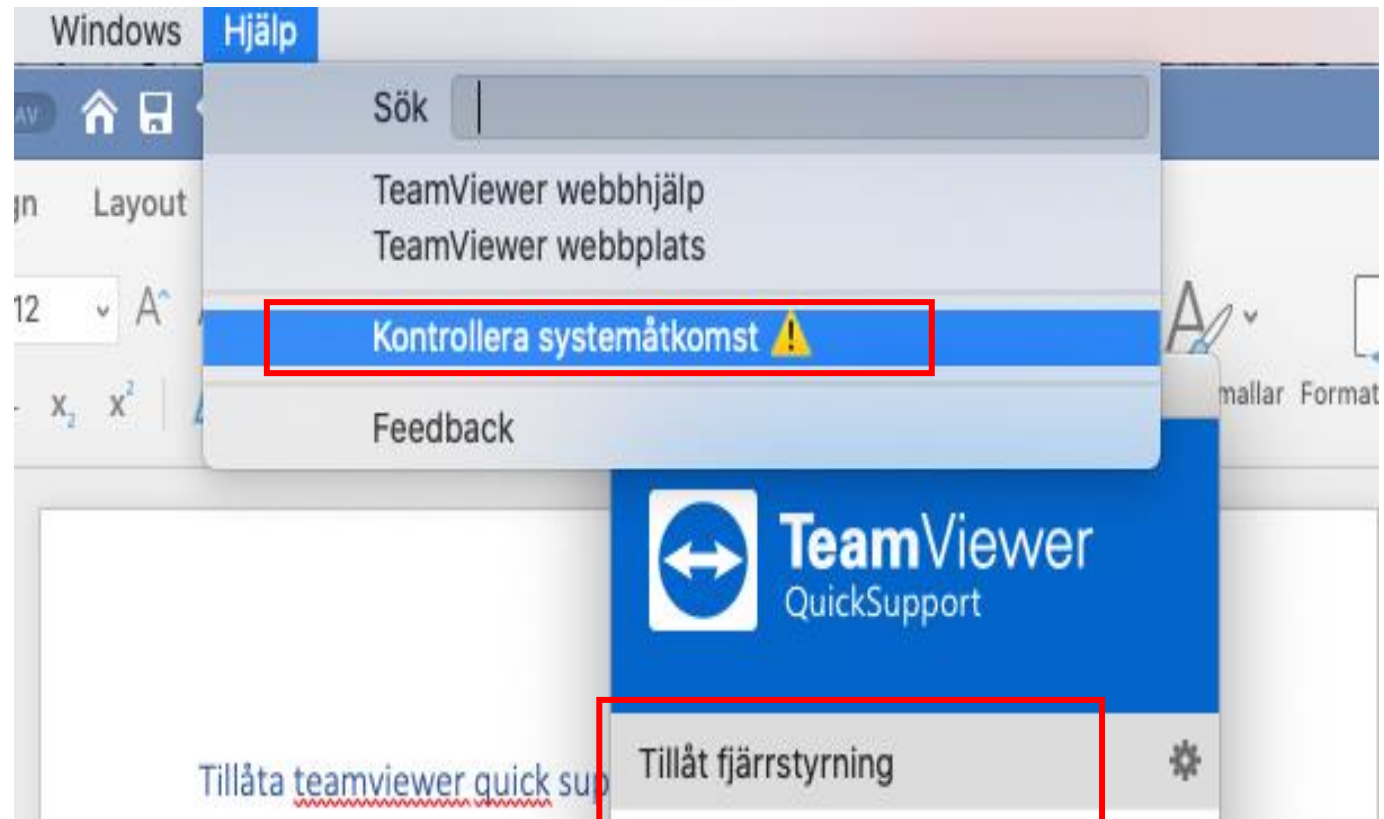
Accessibility behöver tillåtas för att kunna styra mus och tangentbord.

Full disk access är oftast inte nödvändig men kan ibland behövas.



Alternativ väg för att kontrollera systemåtkomst

Om dialogrutan på föregående bild inte visas kan den nås inifrån teamviewers hjälpmeny och via valet **Kontrollera systemåtkomst**.



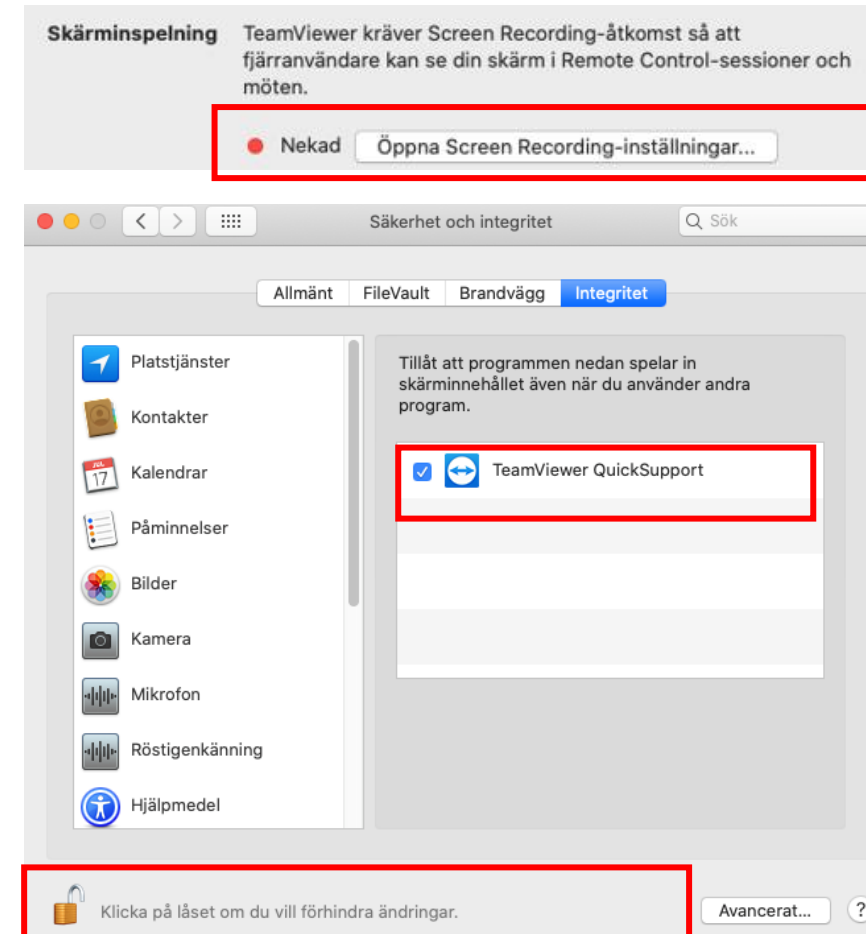
Tillåta skärminspelning

I dialogrutan för **Granska Systemåtkomst** klickar du på **Öppna screen recording-inställningar** och bilden till höger visas.

I den efterföljande dialogrutan för **Säkerhet och integritet** klickar du på **hänglåset** nederst för att kunna ändra.

Ange lösenord och bocka för **Teamviewer QuickSupport**.

Använder du den fulla versionen av Teamviewer bockar du för detta.



Tillåt accessibility

I dialogrutan för **Granska Systemåtkomst** klickar du på klicka på **Begär åtkomst...** enligt bilden till höger för att tillåta styrning av tangentbord och mus..

I den efterföljande dialogrutan för **Säkerhet och integritet** klickar du på **hänglåset** nederst för att kunna ändra.

Ange lösenord och bocka för **Teamviewer QuickSupport**.

Använder du den fulla versionen av Teamviewer bockar du för detta.

